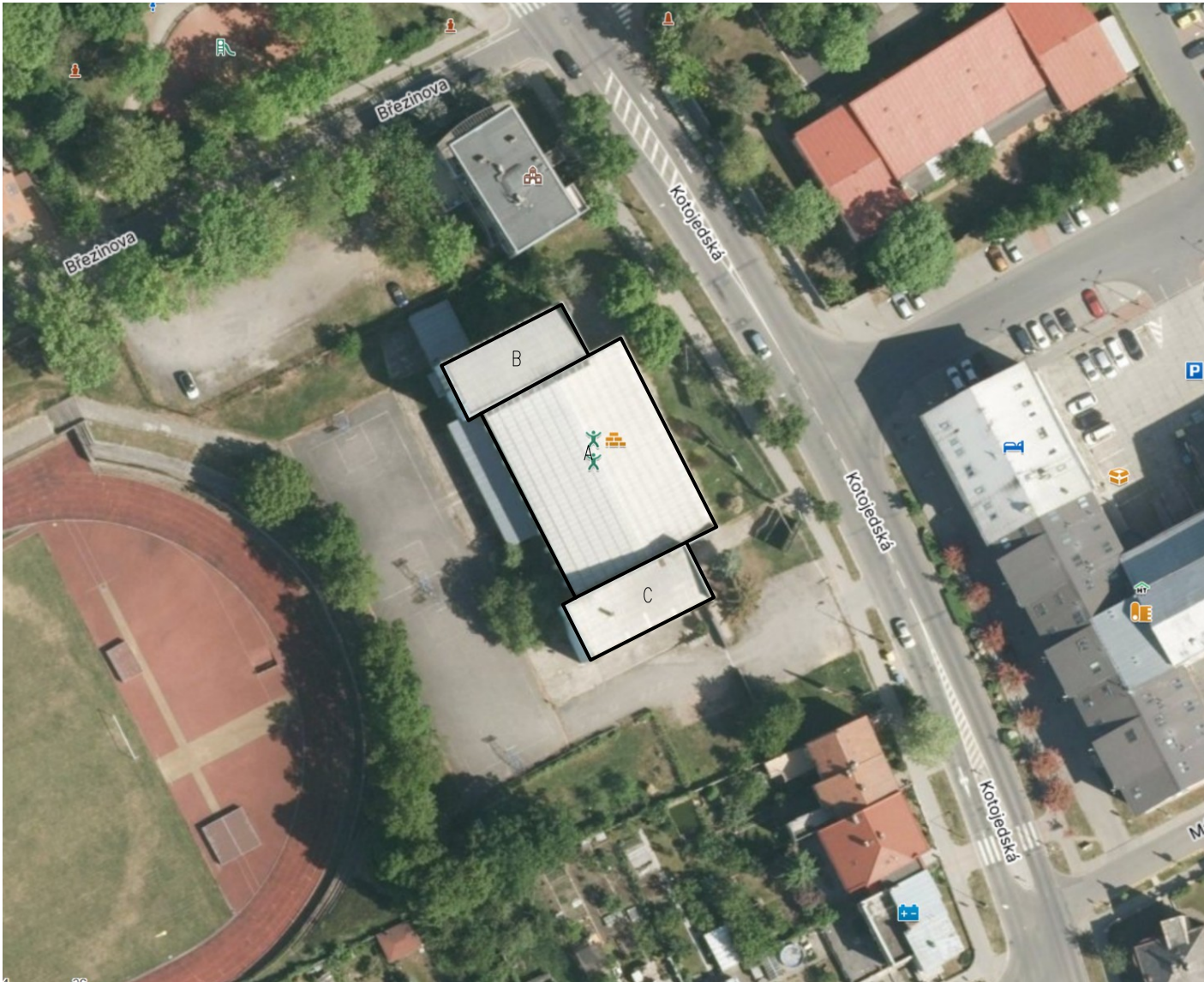


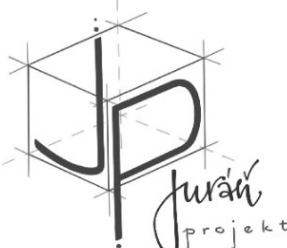
M 1:1 000



M 1:50 000



TATO DOKUMENTACE BYLA ZPRACOVÁNA PRO PROVEDENÍ STAVBY A VÝBĚR DODAVATELE
0,000 = 203,100 m n.m., B.p.v. / SOUŘADNICOVÝ SYSTÉM S-JTSK / PŘEVZATO Z PŮVODNÍ DOKUMENTACE

DRUH PRÁCE	PROJEKT PRO REALIZACI STAVBY			
VYPRACOVAL	ING. VLADIMÍR JURÁŇ			
HLAV. PROJEKTANT	ING. VLADIMÍR JURÁŇ			
STAVEBNÍK	MĚSTO KROMĚŘÍŽ			
MÍSTO STAVBY	KOTOJEDSKÁ 2590/6, 76701 KROMĚŘÍŽ			
NÁZEV STAVBY	OPRAVA STŘECHY SPORTOVNÍ HALY TJ SLAVIA V KROMĚŘÍŽI		FORMÁT	2 A4
STAVEBNÍ OBJEKT	SO 01 – STŘECHA SPORTOVNÍ HALY		DATUM	06/2025
ČÁST	C – SITUAČNÍ VÝKRESY		STUPEŇ PD	REALIZACE
OBSAH:	SITUACE ŠIRŠÍCH VZTAHŮ		MEŘÍTKO 1:1000/50 000	Č. VÝKRESU C.1